



**КОМИТЕТ ИМУЩЕСТВЕННЫХ ОТНОШЕНИЙ
АДМИНИСТРАЦИИ ПЕРМСКОГО МУНИЦИПАЛЬНОГО ОКРУГА
РЕШЕНИЕ**

о размещении объектов № 1535

Пермский край

Пермский муниципальный округ

20.06.2025

Комитет имущественных отношений администрации Пермского муниципального округа разрешает Публичному акционерному обществу «Мобильные ТелеСистемы» (ИНН 7740000076, ОГРН 1027700149124, юридический адрес: 109147, город Москва, Марксистская ул, д. 4 стр. 1) размещение объекта «Антенно-мачтовое сооружение связи (линии связи, линейно-кабельные сооружения связи и иные сооружения связи, для размещения которых не требуется разрешения на строительство)» на землях государственная собственность на которые не разграничена на срок бессрочно
Местоположение: Российская Федерация, Пермский край, Пермский муниципальный округ, д. Денисята.

Приложение: схема предполагаемых к использованию земель или части земельного участка.

Особые условия использования:

- 1) При условии получения разрешения на производство земляных работ.
- 2) В соответствии с абз. 2 п. 8.2. Положения о порядке и условиях размещения объектов на землях или земельных участках, находящихся в государственной или муниципальной собственности, на территории Пермского края без предоставления земельных участков и установления сервитутов, публичного сервитута, утвержденного постановлением Правительства Пермского края от 22.07.2015 № 478-п, при прекращении действия решения о размещении объектов размещенные объекты демонтируются заявителем за счет собственных средств в срок не позднее 14 календарных дней с даты получения письма Комитета имущественных отношений администрации Пермского муниципального округа о прекращении действия решения о размещении объектов.

Заместитель председателя комитета


(подпись, печать)

М.В. Королева



Схема предполагаемых к использованию земель или части земельного участка

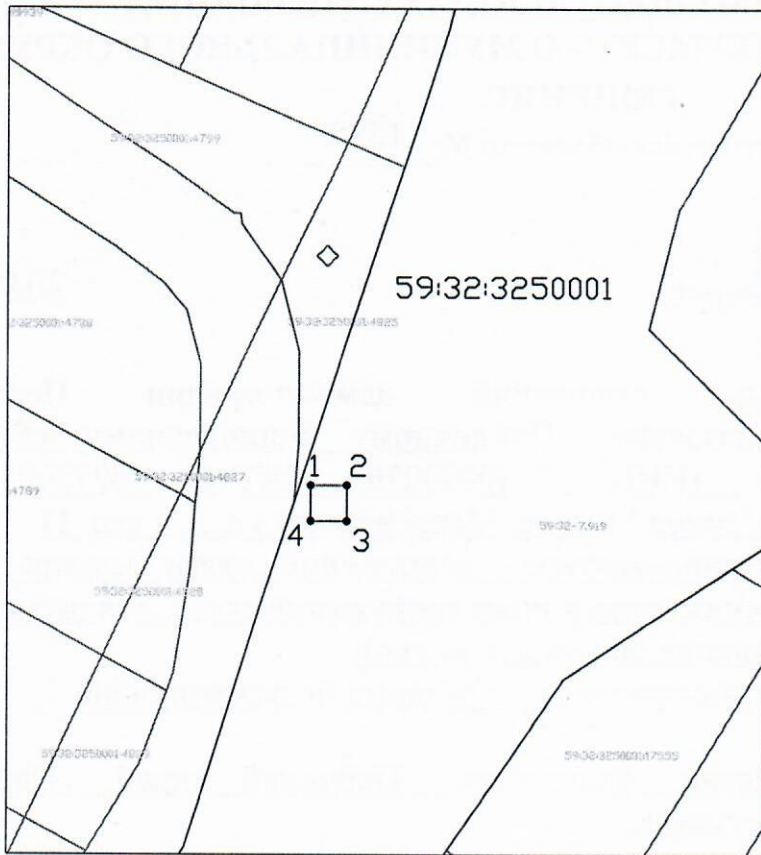
Объект: "Антенно-мачтовое сооружение сотовой связи"

Местоположение: Российская Федерация, Пермский край, Пермский район, г. Денюсята

Площадь земель или части земельного участка, кв.м.: 25

Категория земель: земли населенных пунктов

Вид разрешенного использования: для размещения антенно-мачтового сооружения сотовой связи



Каталог координат, м

Обозначение характерных точек границ	Координаты	
	X	Y
1	509835,228	2208031,962
2	509835,228	2208036,962
3	509830,228	2208036,962
4	509830,228	2208031,962
1	509835,228	2208031,962

Масштаб 1:1000

Описание границ смежных землепользователей:
от точки 1 до точки 4 – муниципальная собственность;

Условные обозначения:

• 1	Характерная точка границы, сведения о которой позволяют однозначно определить ее на местности
—	Границы земельных участков, установленные (уточненные) при проведении кадастровых работ, отражающиеся в масштабе
—	Граница земельного участка, сведения о которой содержатся в ЕГРН
: 3957	Обозначение кадастрового номера земельного участка
—	Граница кадастрового квартала
59:11:0010909	Обозначение кадастрового квартала
—	Обозначение зоны с особыми условиями использования

(для юридических лиц
и индивидуальных предпринимателей)

Верно